



Qu'est-ce-que l'Onco-Gériatrie ?

C'est l'association à l'expertise
cancérologique de l'expertise
gériatrique pour une prise en
charge adaptée des personnes
âgées atteintes d'un cancer.

Pourquoi ?

Pour dépister vos fragilités
liées à l'âge pouvant modifier
le déroulement du traitement.

Pour qui ?

Les patient(e)s âgé(e)s
de 70 ans et plus à risque
de mauvaise tolérance
des traitements
anti-cancéreux.

*Pour tout complément
d'information,*

*parlez-en avec votre
oncologue référent ou une
infirmière de coordination.*

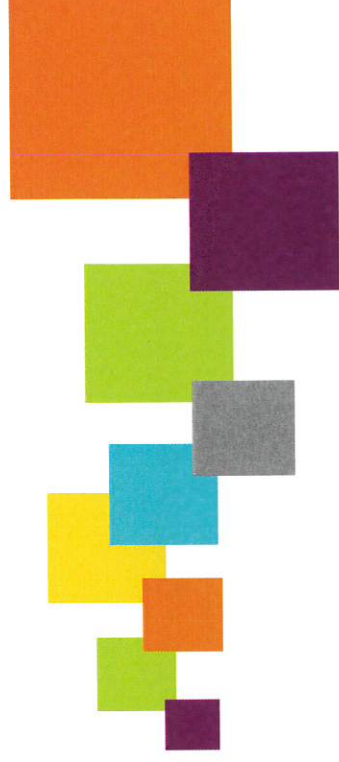
L'Onco-Gériatrie

A O G
AUVERGNE
ANTENNE ONCO - GÉRIATRIE

A O G
AUVERGNE
ANTENNE ONCO - GÉRIATRIE

Centre
Jean PERRIN
unicancer Clermont Auvergne Métropole

CHU
CENTRE
HOSPITALIER
UNIVERSITAIRE
CLERMONT
FERRAND



Qui demande ?

L'oncologue, le chirurgien,
le radiothérapeute,
le médecin généraliste.

La consultation



Environ 1h.



On parle : alimentation,
mode de vie, activités,
sommeil, aides, moral,
maladie et ressenti.

Qui sommes-nous ?

Nous sommes les référents de
l'Antenne d'Onco-Gériatrie
d'Auvergne (AOG) :

Dr Marie-Odile HAGER

Médecin Gériatre

Centre Jean PERRIN et CHU

Pr Xavier DURANDO

Médecin Oncologue

Centre Jean PERRIN

Qui réalise la consultation ?

Un gériatre ou un oncologue,
spécialistes de la
personne âgée.



Nous vous
recommandons,
si possible, de venir
accompagné(e).



N'oubliez pas d'apporter
vos ordonnances / bilans
sanguins.

Mlle Méde-Line BOUHIER

Infirmière

Centre Jean PERRIN

C'est obligatoire ?

Non, mais recommandé pour
adapter, au mieux, votre
prise en charge.



Se déroule au
service consultations
du Centre Jean PERRIN
ou au CHU.

Numéro unique

04 73 27 84 73



N'oubliez pas de passer,
avant la consultation, au
bureau des entrées.